

Installationsanvisning

välkommen

Bredband

Börja alltid med att koppla in din bredbandsutrustning först. Använd kablarna du fått med i paketet, koppla in dem utan eventuella förlängningskablar. Om du redan har bredband inkopplat kan du gå direkt till den tjänst du beställt.

Hjälp oss att bli bättre

Vi försöker förbättra våra installationshandböcker. Vad tyckte du om denna? Hjälp oss hjälpa andra att installera, lämna dina åsikter till telia-handbok@telia.se

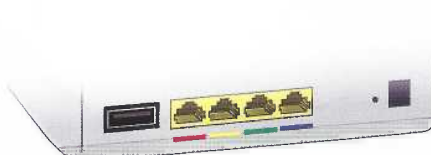
- 1** Koppla in din bredbandsutrustning i ditt första jack/nätverksuttag, det kan till exempel se ut som något av de här.



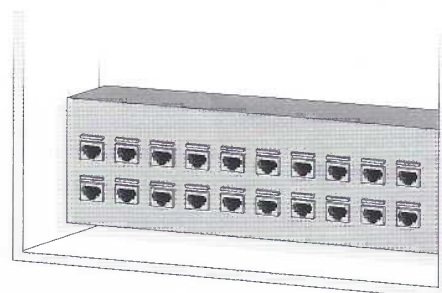
Första telejack



Nätverksuttag

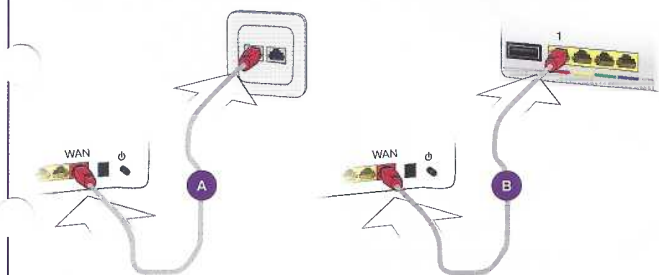


Bredbandsswitch

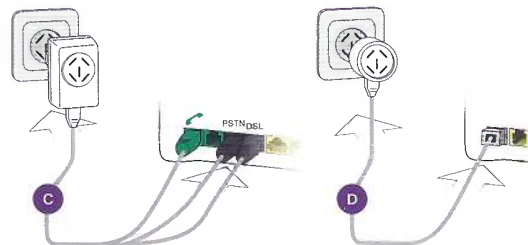


Bredbandsskåp

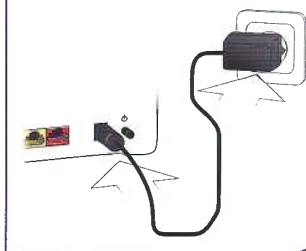
- 2** För bredband via fiber: Koppla in nätverkskabeln mellan ditt första uttag och WAN-uttaget på din bredbandsutrustning **A**. Om du har en bredbandsswitch som första uttag, kopplar du nätverkskabeln från bredbandsswitchens uttag 1 till bredbandsutrustningens uttag WAN **B**.



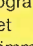
- För bredband via telejack: Sätt in mellanpropp i telejacket och koppla kablarna till uttagen med samma färg på din bredbandsutrustning som **C** eller **D**.



- 3** Koppla in din bredbandsutrustning i ett eluttag. Slå på bredbandsutrustningen, det dröjer cirka 30 minuter innan samtliga tjänster startats.



- 4** För att surfa trådbundet kopplar du nätverkskabeln mellan uttag 1 på din bredbandsutrustning och din dator. Har du en trådlös router kan du surfa trådlöst. Nätverksnamnet (Network name) och lösenordet (Wireless key) som du behöver för att surfa trådlöst hittar du på routern.

Har du Windows 7 som operativsystem klickar du på ikonen  i det nedre högra hörnet på datorskärmen. Klicka på det nätverksnamn i listan som överensstämmer med det som står på din router. Ange lösenordet och klicka på Anslut. Har du annat operativsystem, eller behöver mer hjälp, gå till telia.se/tradlosanslutning



- 5** Installera Supportassistenten och datorskyddet Säker surf. Du hittar programvarorna på telia.se/minasidor. Här finns också ditt prenumerationsnummer till Säker surf.

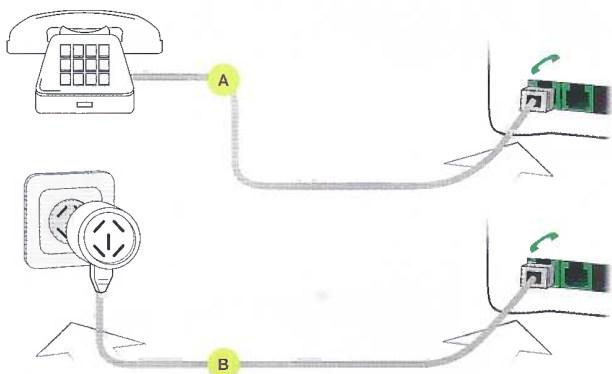


Telefoni

1

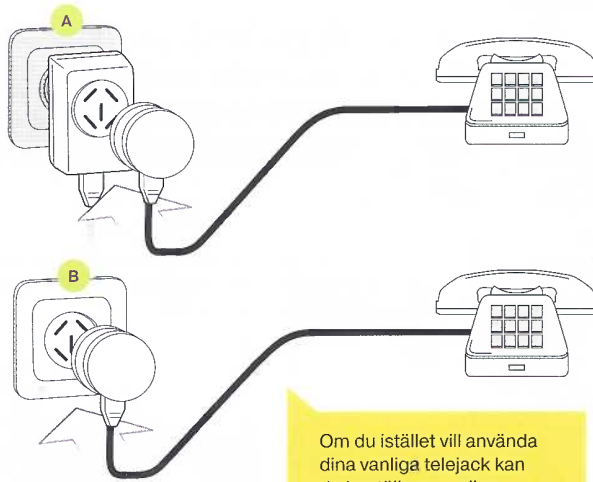
För bredband via fiber:

- A För inkoppling av en telefon: Koppla in telefonen i det gröna uttaget på din bredbandsutrustning.
- B För inkoppling av flera telefoner: Sätt in mellanproppen i ditt första telejack och koppla kabeln från mellanproppen till det gröna uttaget på din bredbandsutrustning. Nu fungerar även övriga telejack.



För bredband via telejacket:

Koppla in dina telefoner ovanpå mellanproppen A eller direkt i ett annat telejack B än det mellanproppen sitter i.

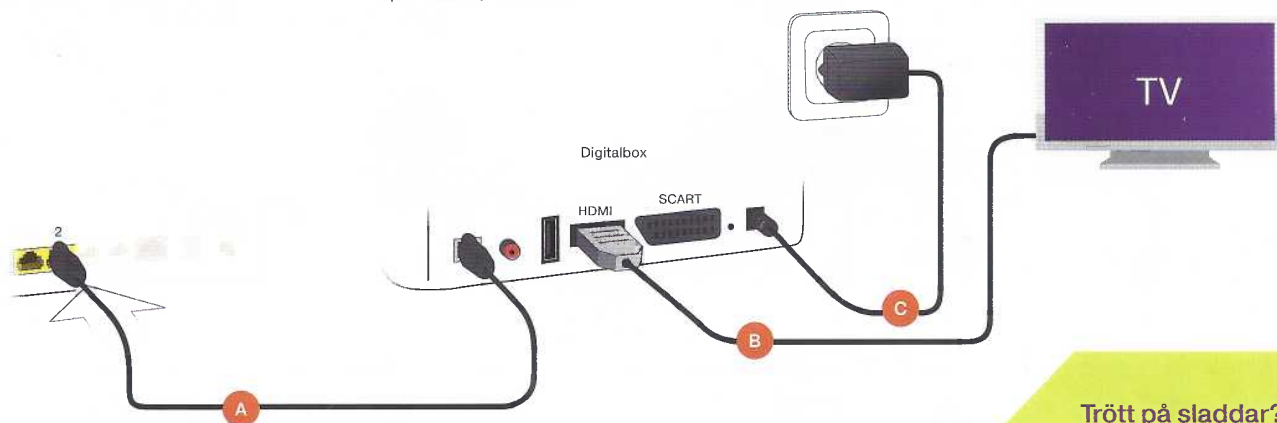


Om du istället vill använda dina vanliga telejack kan du beställa en mellanpropp, kostnadsfritt, på telia.se/kopplatetelefon

Digital-tv

- A Koppla nätverkskabeln från uttag 2 på din bredbandsutrustning till din digitalbox.
- B Koppla in din digitalbox till ett HDMI-uttag på din tv, om din tv inte har HDMI använd Scart-kabeln.
- C Koppla in din digitalbox i ett eluttag, den startar nu upp.
- D Skriv in din identifikationskod och kontrollkod, tryck på OK. Du hittar dina koder på telia.se/minasidor

! Tänk på att ställa in din tv på rätt HDMI-källa. Om du till exempel sätter kabeln i HDMI-uttag 2 ska din tv stå på HDMI 2. I handboken för din tv finns mer information om hur du hittar och ställer in HDMI.



Trött på sladdar?
Beställ Trådlös tv på telia.se

Om det inte fungerar?

- ▶ Starta om din utrustning genom att dra ur strömkabeln och sätt tillbaka den igen.
- ▶ Har du en trådlös router, håll inne resetknappen i 10 sekunder och vänta ytterligare 30 minuter.
- ▶ Koppla bort eventuella förlängningskablar eller adaptorer som du ej fått i ditt startpaket.
- ▶ Gå igenom stegen igen, är bredbandet inkopplat? Sitter bredbandsutrustningen i första uttaget?
- ▶ Du kan få installationshjälp av en tekniker. Läs mer på telia.se/installationshjalp

⚡ Strömbrott?

Efter ett strömbrott ska du först starta om din bredbandsutrustning och därefter övrig utrustning.



Får du det fortfarande inte att fungera, har du frågor eller vill beställa något? Kontakta oss via telia.se/chatt eller ring 90200.